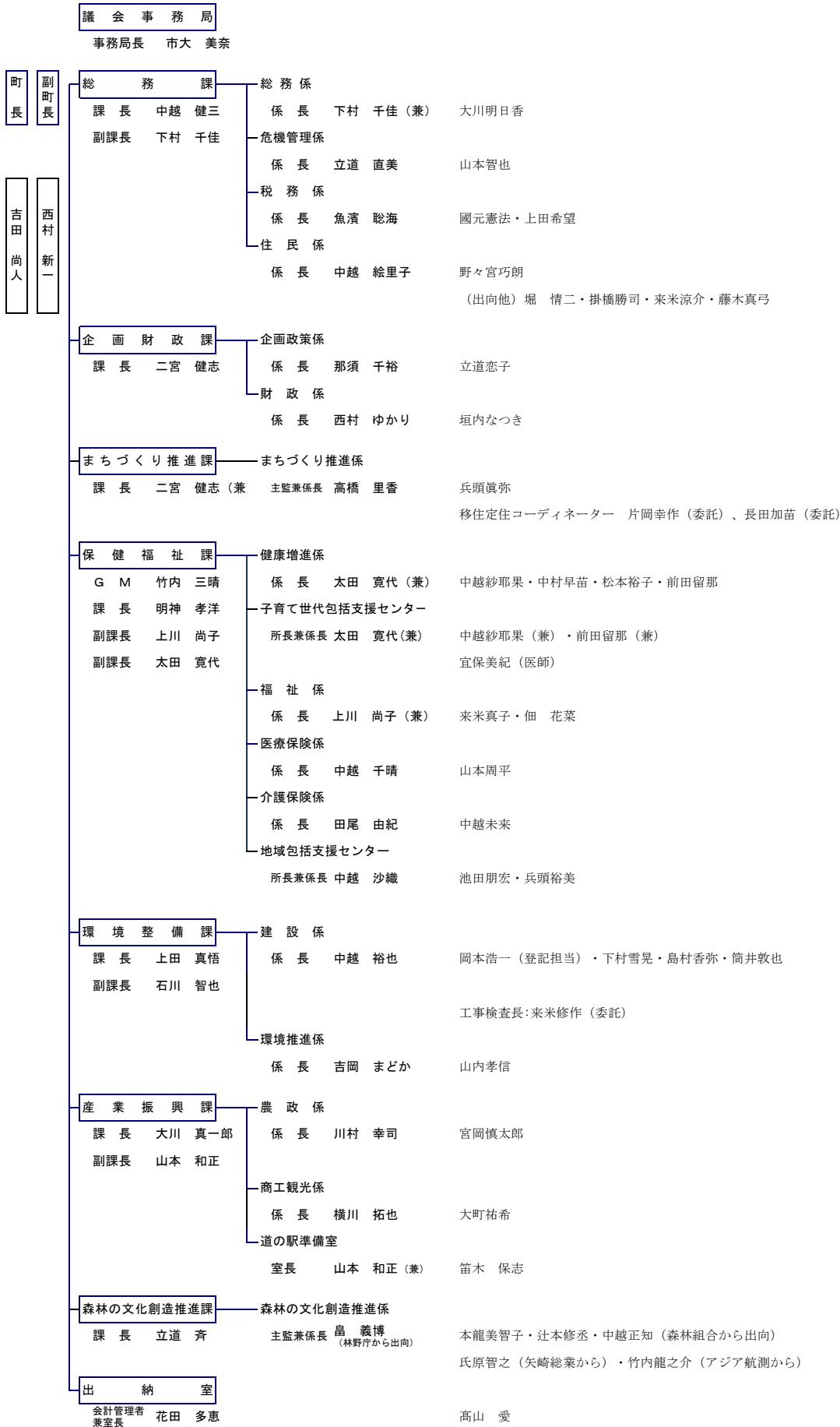


橋原町の組織機構及び職員配置表

R5.4.1 現在



※会任：会計年度任用職員

梶原病院組織機構及び職員配置表

R5.4.1 現在



教育委員会等組織機構及び職員配置表

R5.4.1 現在



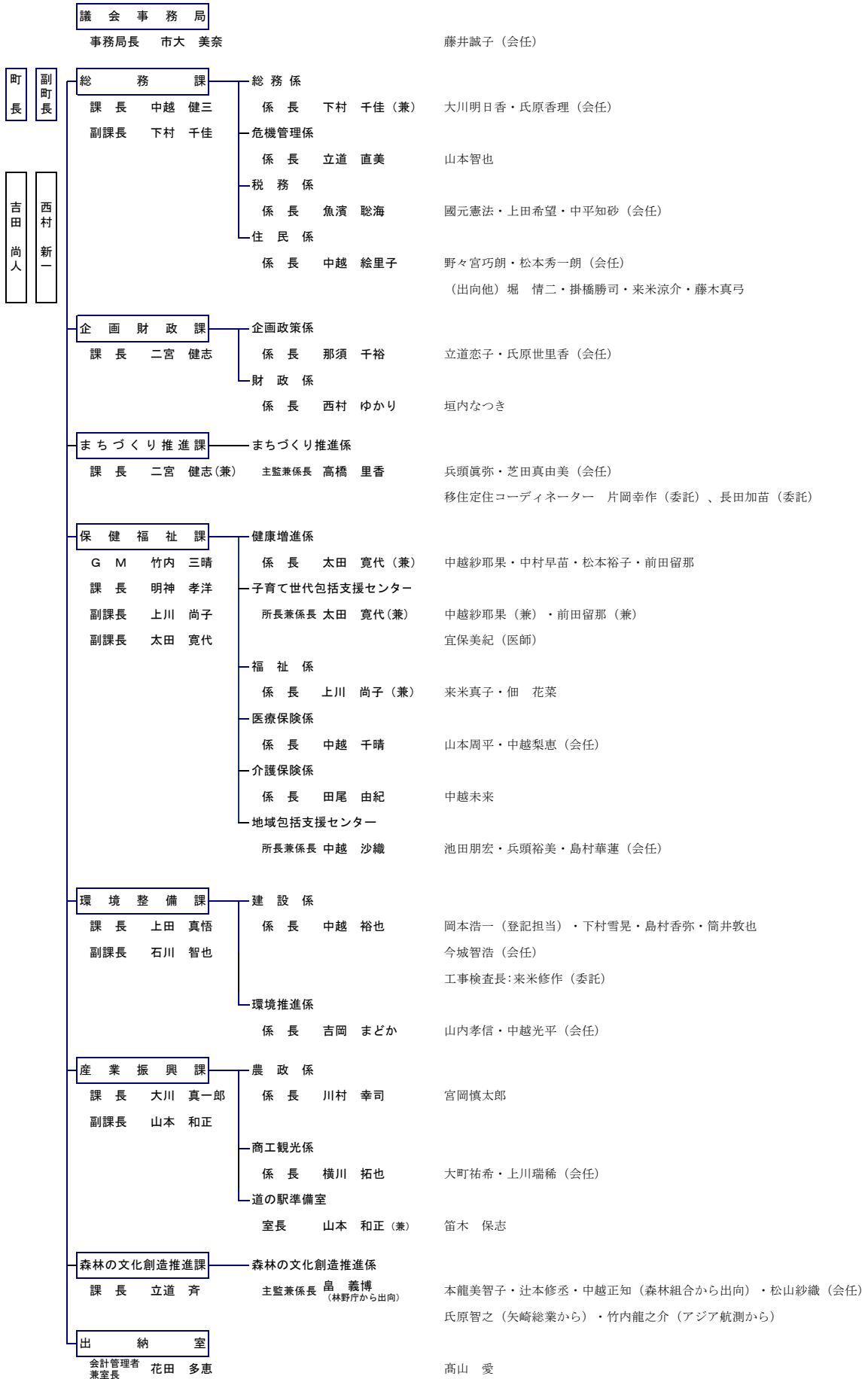
- | | | |
|--------------------|-------------|----------------------------------|
| 選挙管理委員会 | 事務局 | |
| | 局長 中越健三(兼) | 下村千佳(兼)・立道直美(兼)・大川明日香(兼)・山本智也(兼) |
| 監査委員 | 事務局 | |
| | 局長 市大美奈(兼) | |
| 農業委員会 | 事務局 | |
| | 局長 大川真一郎(兼) | 川村幸司(兼) |
| 固定資産評価審査委員会 | | |

- | | | |
|-----|-------------------|-----|
| 退職者 | ○池田 幹彦 (梶原病院 院長) | 転任者 |
| | ○石田 由深 (看護師) | |
| | ○上田 加恵 (総務課) | |
| | ○大崎 和江 (保健福祉課) | |
| | ○竹本 未里 (保健福祉課) | |
| | ○松下 聖太 (まちづくり推進課) | |

- | |
|--------------------------------|
| ○徳橋 理沙 (四万十町へ) |
| ○宗円 幸子 (四万十町へ) |
| ○二宮 はるか (馬路村へ) |
| ○藤木 俊行 (林野庁 愛媛森林管理署 宇和島森林事務所へ) |
| ○来米 涼介 (林野庁 四国森林管理局出向) |

橋原町の組織機構及び職員配置表

R5.4.1 現在



※会任：会計年度任用職員

梶原病院組織機構及び職員配置表

R5.4.1 現在



教育委員会等組織機構及び職員配置表

R5.4.1 現在

教育長 矢野 准也	生涯学習課	学校教育係		
	課長 中越佐由美	主監兼係長 山下 三千恵	中越香菜・加藤和嘉子（会任）	
	副課長 山本 さち	研修指導員 森田 彩予	ALT森竹弘喜（会任）	
		生涯学習係		
		係長 大利 有美	森山 恵・広内健太（会任）	
		構原こども園		
		園長 石川 真帆	川上真希・中岡公子・掛橋 幸・中越 愛・二神 優・中越大輔・中越早紀 森山成美・泉 理恵・久米秀人・川上星詩留・市川美桜・森野 柊 笛木陽香（育休） 中越米花（会任）・高橋可奈美（会任） 調理員：沖田孝子（会任）	
		一貫教育支援センター		
		所長 森本 民之助	副所長：山本 さち（兼）・幼児教育アドバイザー：西村玉子（委託） 社会教育スーパーバイザー：横川 恒雄（委託） 中高連携地域魅力化コーディネーター：梶原 大輔（委託） 研修指導員：森田 彩予（兼）・支援員 吉村るみ子	
		町立図書館		
	館長 中越佐由美（兼）	司書：木稻沙央里・中山梨菜・片岡麻理		
	係長 見目佳寿子	来米優作（会任）		
	共同調理場			
	所長 中越佐由美（兼）	副所長：山下三千恵（兼） ※業務は構原町商工振興協同組合に委託		
	構の木寮			
	構原学園			
	選挙管理委員会	事務局		
		局長 中越健三（兼）	下村千佳（兼）・立道直美（兼）・大川明日香（兼）・山本智也（兼）	
	監査委員	事務局		
		局長 市大美奈（兼）		
	農業委員会	事務局		
		局長 大川真一郎（兼）	川村幸司（兼）	
	固定資産評価審査委員会			