

梶原町の給与・定員管理等について

1 総括

(1) 人件費の状況（普通会計決算）

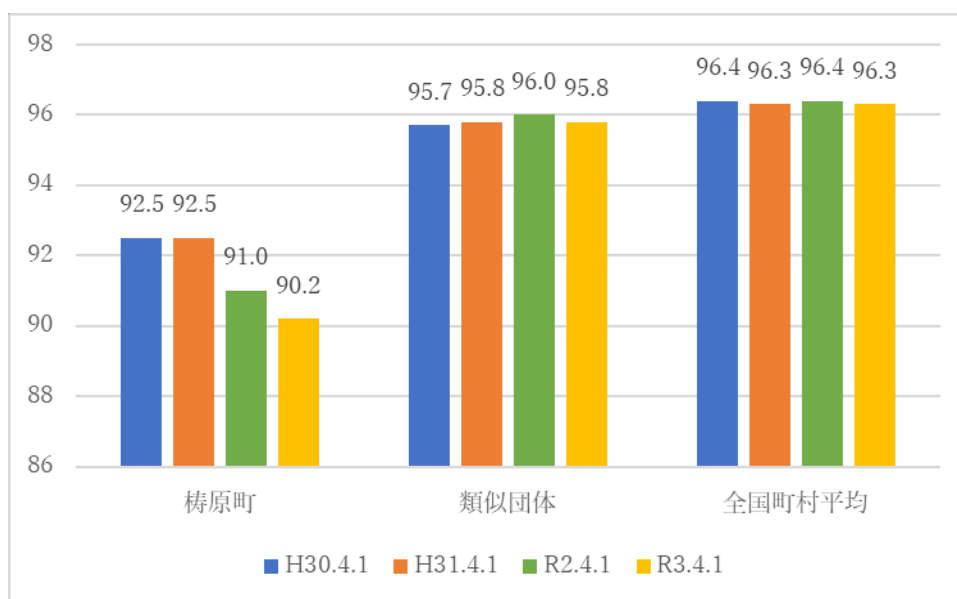
| 区 分 | 住民基本台帳人口 (令和4年1月1日) | 歳 出 額 A | 実質収支 | 人 件 費 B | 人件費率 B / A | (参考) R2年度の人件費率 |
|------|------------------------|-----------------|--------------|---------------|---------------|-------------------|
| R2年度 | 人 3,343 | 千円 8,288,737 | 千円 30,629 | 千円 681,001 | % 8.3 | % 8.3 |

(2) 職員給与費の状況（普通会計決算）

| 区 分 | 職員数 A | 給 与 費 | | | | (参考)一人当 り給与費 B / A | (参考)平均一人 当たり給与費 |
|------|----------|---------------|--------------|--------------|---------------|--------------------------|--------------------|
| | | 給 料 | 職員手当 | 期末・勤勉手当 | 計 B | | |
| R2年度 | 人 75 | 千円 212,111 | 千円 36,425 | 千円 81,233 | 千円 329,769 | 千円 4,397 | 千円 4,343 |

- (注) 1 職員手当には退職手当を含まない。
 2 職員数は、令和3年4月1日現在の人数である。
 3 給与費については、任期付短時間勤務職員（再任用職員（短時間勤務））の給与費が含まれており、職員数には当該職員を含んでいない。

(3) ラスパイレス指数の状況



- (注) 1 ラスパイレス指数とは、全地方公共団体の一般行政職の給料月額を同一の基準で比較するため、国の職員数（構成）を用いて、学歴や経験年数の差による影響を補正し、国の行政職俸給表（一）適用職員の俸給月額を100として計算した指数。

2 類似団体平均とは、人口規模、産業構造が類似している団体のラスパイレス指数を単純平均したものである。

※ 令和3年4月1日のラスパイレス指数が、①3年前に比べ1ポイント以上上昇している場合、②3年連続で上昇している場合、③100を超えている場合について、その理由及び改善の見込み

| |
|--|
| |
|--|

(4) 給与改定の状況

①月例給

| 区 分 | 人事委員会の勧告 | | | | 給与改定率 | (参考) 国の改定率 |
|------|-----------|------------|---------------|-------------|-------|---------------|
| | 民間給与 A | 公務員給与 B | 較差 A - B | 勧告 (改定率) | | |
| — 年度 | — 円 | — 円 | — 円 (— %) | — % | — % | 改定なし |

(注) 「民間給与」、「公務員給与」は、人事委員会勧告において公民の4月分の給与額をラスパイレス比較した平均給与月額である。人事委員会未設置の為未記入。

②特別給(期末・勤勉手当)

| 区 分 | 人事委員会の勧告 | | | | 年間支給月数 | (参考) 国の年間 支給月数 |
|------|---------------|----------------|-------------|--------------|--------|----------------------|
| | 民間の支給 割合 A | 公務員の 支給月数 B | 較差 A - B | 勧告 (改定月数) | | |
| — 年度 | — 月 | — 月 | — 月 | — 月 | — 月 | 4.45月 |

(注) 「民間の支給割合」は民間事業所で支払われた賞与等の特別給の年間支給割合、「公務員の支給月数」は期末手当及び勤勉手当の年間支給月数である。人事委員会未設置の為未記入。

(5) 給与制度の総合的見直しの実施状況について

① 給料表の見直し

[実施 未実施]

平成31年度より国の基準と同様に実施。

② 地域手当の見直し

なし

③ その他の見直し内容

なし

(6) 特記事項

なし

2 職員の平均給与月額、初任給等の状況

(1) 職員の平均年齢、平均給料月額及び平均給与月額の状況

(令和3年4月1日現在)

①一般行政職

| 区分 | 平均年齢 | 平均給料月額 | 平均給与月額 | 平均給与月額 (国比較ベース) |
|----------|-------|-----------|-----------|--------------------|
| 梶原町 | 36.7歳 | 265,599 円 | 306,422 円 | 283,425 円 |
| (R2.4.1) | 36.4歳 | 252,466 円 | 300,758 円 | 269,873 円 |
| 高知県 | 42.6歳 | 314,134 円 | 381,104 円 | 335,396 円 |
| 国 | 43.0歳 | 325,827 円 | — 円 | 407,153円 |
| 類似団体 | 40.8歳 | 294,552 円 | 336,876 円 | 323,491 円 |

(2) 職員の初任給の状況 (令和3年4月1日現在)

| 区分 | | 梶原町 | 高知県 | 国 |
|-------|-----|----------|----------|----------|
| 一般行政職 | 大学卒 | 182,200円 | 186,400円 | 182,200円 |
| | 高校卒 | 150,600円 | 152,300円 | 150,600円 |

(3) 職員の経験年数別・学歴別平均給料月額の状況 (令和3年4月1日現在)

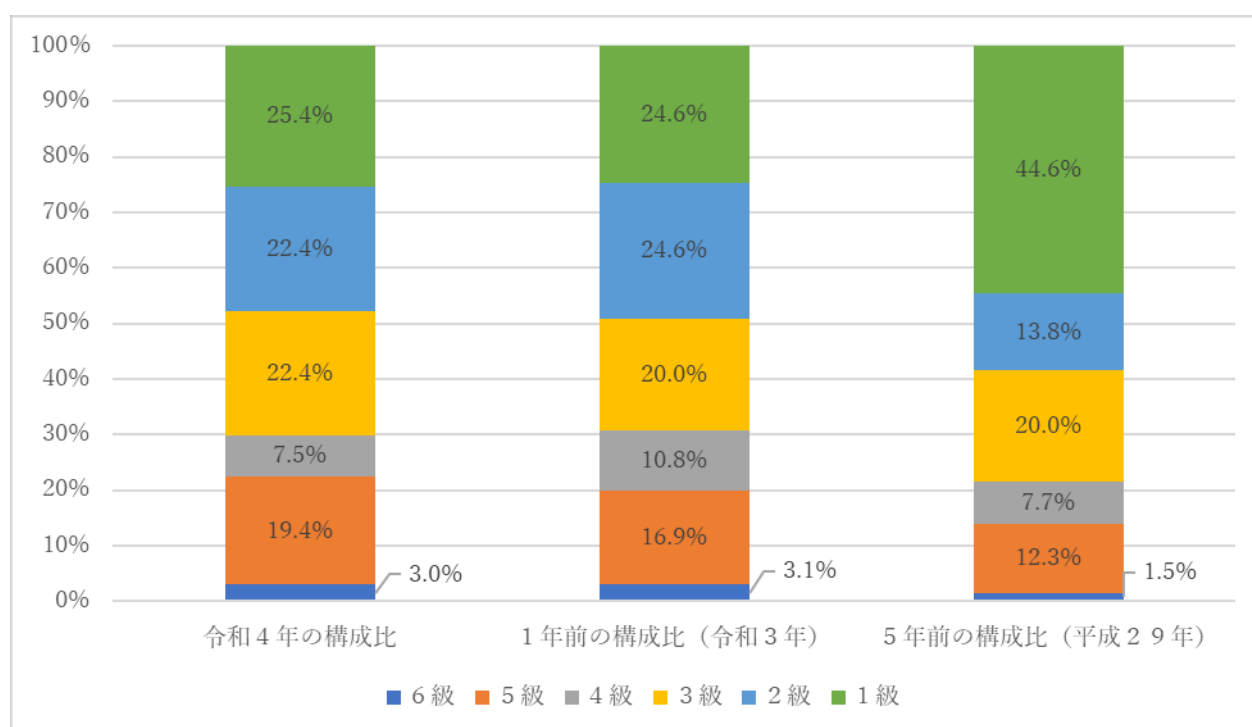
| 区分 | | 経験年数10年 | 経験年数20年 | 経験年数25年 | 経験年数30年 |
|-------|-----|----------|----------|----------|----------|
| 一般行政職 | 大学卒 | 275,200円 | 300,400円 | 346,900円 | — 円 |
| | 高校卒 | 228,500円 | 327,300円 | 348,100円 | 371,100円 |

3 一般行政職の級別職員数等の状況

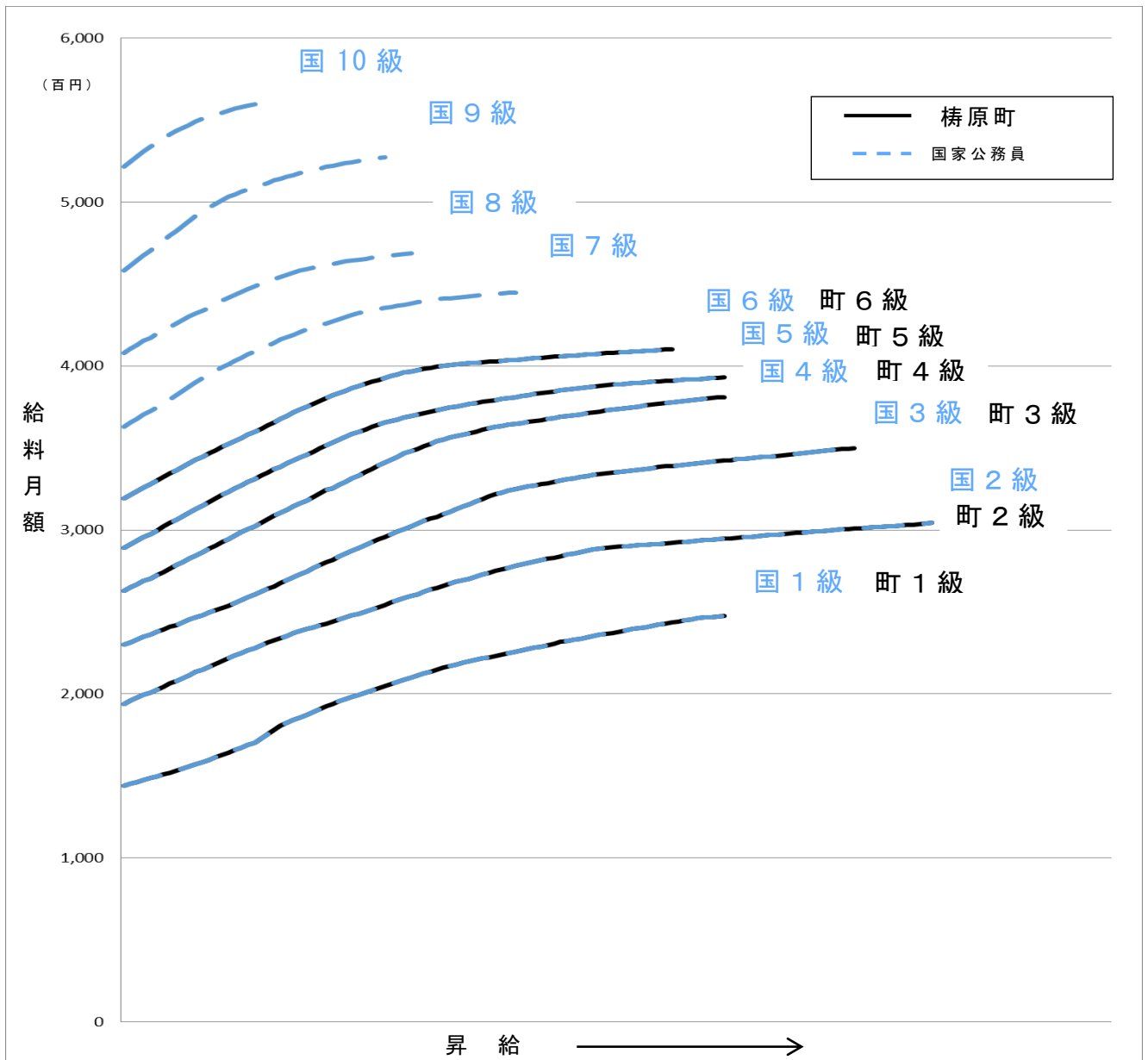
(1) 一般行政職の級別職員数及び給料表の状況（令和4年4月1日現在）

| 区分 | 標準的な職務内容 | 職員数 | 構成比 | 1号給の給料月額 | 最高号給の給料月額 |
|----|--------------------------------------|-----|-------|----------|-----------|
| 6級 | 課長、出納室長 梶原こども園長 梶原病院事務長 | 2人 | 3.0% | 319,200円 | 410,200円 |
| 5級 | 課長、副課長 出納室長 梶原こども園長 梶原病院事務長 | 13人 | 19.4% | 289,700円 | 393,000円 |
| 4級 | 主監、技監、診療所事務長、所長 | 5人 | 7.5% | 264,200円 | 381,000円 |
| 3級 | 主幹、係長、主任 | 15人 | 22.4% | 231,500円 | 350,000円 |
| 2級 | 主事、技師、保育士、教諭、保健師、社会福祉士、栄養士、司書 | 15人 | 22.4% | 195,500円 | 304,200円 |
| 1級 | 主事補、技師補、主事技師、保育士、教諭、保健師、社会福祉士、栄養士、司書 | 17人 | 25.4% | 146,100円 | 247,600円 |

- (注) 1 梶原町の給与条例に基づく給料表の級区分による職員数である。
2 標準的な職務内容とは、それぞれの級に該当する代表的な職務である。



(2) 国との給料表カーブ比較表（行政職（一））（令和3年4月1日現在）



(3) 昇給への勤務成績の反映状況

| 令和3年4月2日から令和4年4月1日 までにおける運用 | 管理職員 | | 一般職員 | |
|--------------------------------|-------------|---------------|-------------|---------------|
| | 昇給可能な 区分 | 昇給実績が ある区分 | 昇給可能な 区分 | 昇給実績が ある区分 |
| イ. 人事評価を活用している | ○ | | ○ | |
| 活用している昇給区分 | | | | |
| 上位、標準、下位の区分 | ○ | | ○ | ○ |
| 上位、標準の区分 | | | | |
| 標準、下位の区分 | | | | |
| 標準の区分のみ（一律） | | ○ | | |
| ロ. 人事評価を活用していない | | | | |
| 活用予定時期 | | | | |

4 職員の手当の状況

(1) 期末手当・勤勉手当

| 梶原町 | 高知県 | 国 |
|--|--|--|
| 1人当たり平均支給額 (令和2年度) 1,215 千円 | 1人当たり平均支給額 (令和2年度) 1,546 千円 | — |
| (令和2年度支給割合) 期末手当 2.55 月分 勤勉手当 1.90 月分 (1.45)月分 (0.90)月分 | (令和2年度支給割合) 期末手当 2.55 月分 勤勉手当 1.65 月分 (1.375)月分 (0.825)月分 | (令和2年度支給割合) 期末手当 2.55 月分 勤勉手当 1.90 月分 (1.45)月分 (0.90)月分 |
| (加算措置の状況) ・役職加算 5～15% | (加算措置の状況) ・役職加算 5～20% ・管理職加算 10～20% | (加算措置の状況) ・役職加算 5～20% ・管理職加算 10～25% |

(加算措置の状況) とは、職制上の段階、職務の級等による加算措置である

(注) ()内は、再任用職員に係る支給割合である。

○勤勉手当への勤務成績の反映状況（一般行政職）（梶原町）

| 令和3年度中における運用 | 管理職員 | | 一般職員 | |
|-----------------|--------------|----------------|--------------|----------------|
| イ. 人事評価を活用している | ○ | | ○ | |
| 活用している成績率 | 支給可能な 成績率 | 支給実績が ある成績率 | 支給可能な 成績率 | 支給実績が ある成績率 |
| 上位、標準、下位の成績率 | ○ | | ○ | |
| 上位、標準の成績率 | | | | |
| 標準、下位の成績率 | | | | ○ |
| 標準の成績率のみ（一律） | | ○ | | |
| ロ. 人事評価を活用していない | | | | |
| 活用予定時期 | | | | |

(2) 退職手当（令和3年4月1日現在）

退職手当は、職員が退職する場合に、勤務した年数及び退職の理由に応じて支給され、梶原町は、高知県市町村総合事務組合に加入し、退職手当は当組合から支給されています。

| 梶原町 | | | 国 | | |
|------------|-----------|-------------|----------|-----------------------|-------------|
| (支給率) | 自己都合 | 応募認定・定年 | (支給率) | 自己都合 | 応募認定・定年 |
| 勤続20年 | 19.6695月分 | 24.586875月分 | 勤続20年 | 19.6695月分 | 24.586875月分 |
| 勤続25年 | 28.0395月分 | 33.27075月分 | 勤続25年 | 28.0395月分 | 33.27075月分 |
| 勤続35年 | 39.7575月分 | 47.709月分 | 勤続35年 | 39.7575月分 | 47.709月分 |
| 最高限度額 | 47.709月分 | 47.709月分 | 最高限度額 | 47.709月分 | 47.709月分 |
| その他の加算措置 | 有 | | その他の加算措置 | 定年前早期退職特例措置（割増率2～45%） | |
| 1人当たり平均支給額 | 595千円 | 21,780千円 | | | |

(注) 退職手当の1人当たり平均支給額は、前年度に退職した職員に支給された平均額である。

(3) 地域手当（令和3年4月1日現在）

※該当なし

| | | | | |
|-------------------------------|-----|---------|-----------|-------|
| 支給実績（令和2年度決算） | | | — | 千円 |
| 支給職員1人当たり平均支給年額（令和2年度決算） | | | — | 円 |
| 支給対象地域 | 支給率 | 支給対象職員数 | 国の制度（支給率） | |
| — | — % | — 人 | — % | |
| 地域手当補正後ラスパイレス指数 （ラスパイレス指数） | | | — | （ — ） |

（注） 地域手当補正後ラスパイレス指数とは、地域手当を加味した地域における国家公務員と地方公務員の給与水準を比較するため、地域手当の支給率を用いて補正したラスパイレス指数。

（補正前のラスパイレス指数 × （1 + 当該団体の地域手当支給率） / （1 + 国の指定基準に基づく地域手当支給率）により算出。）

(4) 特殊勤務手当（令和3年4月1日現在）

※該当なし

| | | | | |
|--------------------------|----------|----------|------------------|------------------|
| 支給実績（令和2年度決算） | | | — | 千円 |
| 支給職員1人当たり平均支給年額（令和2年度決算） | | | — | 円 |
| 職員全体に占める手当支給職員の割合（令和2年度） | | | — | % |
| 手当の種類（手当数） | | | | |
| 手当の名称 | 主な支給対象職員 | 主な支給対象業務 | 支給実績 (R2年度決算) | 左記職員に対する支給 単価 |
| — | — | — | — | — |

(5) 時間外勤務手当（病院会計以外）（令和3年4月1日現在）

| | |
|------------------------|----------|
| 支給実績（令和2年度決算） | 21,292千円 |
| 職員1人当たり平均支給年額（令和2年度決算） | 277千円 |
| 支給実績（令和元年度決算） | 26,943千円 |
| 職員1人当たり平均支給年額（令和元年度決算） | 359千円 |

（注） 職員1人当たり平均支給額を算出する際の職員数は、「支給実績（令和2年度決算）」と同じ年度の4月1日現在の総職員数（管理職員、教育職員等、制度上時間外勤務手当の支給対象とはならない職員を除く。）であり、短時間勤務職員を含む。

(6) その他の手当（令和3年4月1日現在）

| 手当名 | 内容及び支給単価 | 国の制度との異同 | 国の制度と異なる内容 | 支給実績 (2年度決算) | 支給職員 1人当たり 平均支給年額 (2年度決算) |
|------|--|----------|------------|-----------------|------------------------------------|
| 扶養手当 | 配偶者：6,500円 その他扶養親族：子 10,000円 父母等 6,500円 特定扶養：5,000円加算 | 同 | | 6,042千円 | 232,385円 |
| 住居手当 | 借家：基礎控除 16,000円 最高支給限度額 28,000円 | 同 | | 3,787千円 | 210,400円 |
| 通勤手当 | 交通機関利用者 ：最高支給限度額 56,200円 | 異 | | 3,129千円 | 120,363円 |

| | | | | | |
|-------|--|---|--|---------|----------|
| | 交通用具利用者 ：通勤距離に応じ 2,000円～31,600円 | | | | |
| 管理職手当 | 管理又は監督の地位にある 30,000円 (課長、出納室長、議会事務局長、 榑原こども園長、館長) 20,000円(副課長) | 異 | | 4,680千円 | 334,286円 |

5 特別職の報酬等の状況(令和3年4月1日現在)

| 区 分 | | 給 料 | 月 額 等 | |
|------------------|------------------------|--|--|--------------------------------|
| 給 料 | 市 区 町 村 長 | 682,000円 | (参考) 類似団体における最高/最低額 828,000円 / 498,000円 | |
| | 副 市 町 村 長 | 590,000円 | 667,000円 / 457,000円 | |
| 報 酬 | 議 長 | 270,000円 | 318,000円 / 186,300円 | |
| | 副 議 長 | 240,000円 | 265,000円 / 129,600円 | |
| | 議 員 | 220,000円 | 257,000円 / 109,000円 | |
| 期 末 手 当 | 市 区 町 村 長 副 市 町 村 長 | (令和3年度支給割合) 2.65 月分 | | |
| | 議 長 副 議 長 議 員 | (令和3年度支給割合) 2.65 月分 | | |
| 退 職 手 当 | 市 区 町 村 長 副 市 町 村 長 | (算定方式) 給料月額×500/100×在職年数 給料月額×300/100×在職年数 | (1期の手当額) 13,640千円 7,080千円 | (支給時期) 退職時(任期毎) 退職時(任期毎) |
| | 備 考 | | | |

(注) 1 退職手当の「1期の手当額」は、4月1日現在の給料月額及び支給率に基づき、1期(4年=48ヶ月)勤めた場合における退職手当の見込みである。

6 職員数の状況

(1) 部門別職員数の状況と主な増減理由

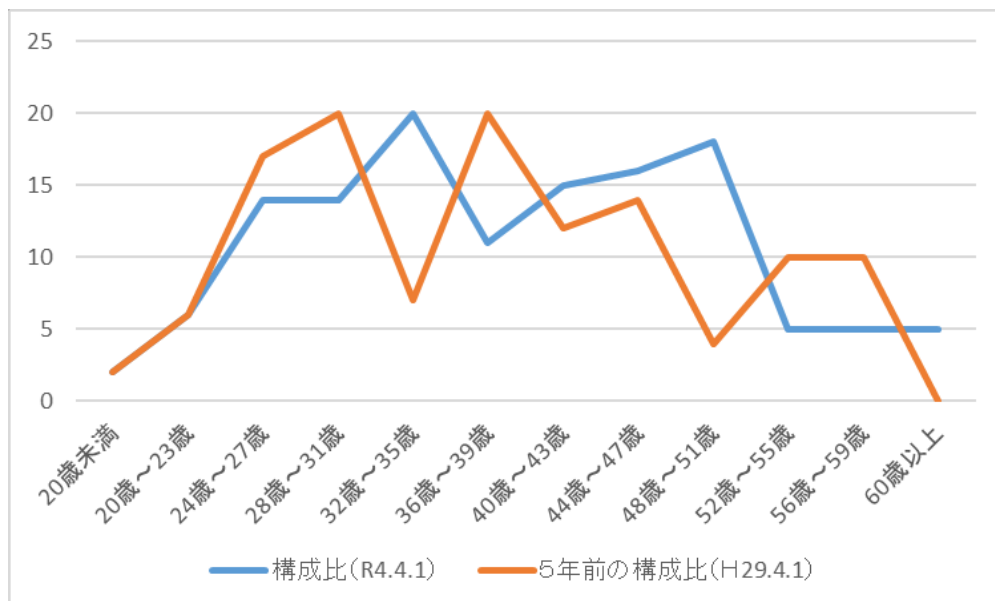
(各年4月1日現在)

| 部 門 | | 区 分 | 職 員 数 | | 対 前 年 数 増 減 数 | 主 な 増 減 理 由 |
|---------------------------------|------------------------------|--------------|--------------|------------|---|--|
| | | | 令和2年 | 令和3年 | | |
| 普 通 会 計 部 門 | 一 般 行 政 部 門 | 議 会 | 1 | 1 | 0 | 会 計 年 度 任 用 職 員 の 採 用 会 計 年 度 任 用 職 員 の 採 用 に よ る 職 員 の 異 動 |
| | | 総 務 | 27 | 24 | ▲ 3 | |
| | | 税 務 | 2 | 2 | 0 | |
| | | 民 生 | 14 | 16 | 2 | |
| 衛 生 | | 7 | 7 | 0 | | |
| 労 働 | | 0 | 0 | 0 | | |
| 農 林 水 産 | | 7 | 8 | 1 | | |
| 部 門 | 商 工 | 3 | 4 | 1 | | |
| | 土 木 | 4 | 4 | 0 | | |
| | 計 | 65 | 66 | 1 | < 参 考 > 人 口 1 万 人 当 た り 職 員 数 193.89 人 (類 似 団 体 の 人 口 1 万 人 当 た り の 職 員 数 196.56 人) | |
| | 教 育 部 門 | 19 | 17 | ▲ 2 | 会 計 年 度 任 用 職 員 の 採 用 | |
| | 小 計 | 84 | 83 | ▲ 1 | < 参 考 > 人 口 1 万 人 当 た り 職 員 数 243.83 人 (類 似 団 体 の 人 口 1 万 人 当 た り の 職 員 数 231.73 人) | |
| 公 営 企 業 等 部 門 | 病 院 水 道 下 水 道 そ の 他 | | 39 | 41 | 2 | 新 規 採 用 |
| | | | 1 | 0 | ▲ 1 | |
| | | | 1 | 1 | 0 | |
| | | 5 | 5 | 0 | | |
| | 小 計 | 46 | 47 | 1 | | |
| 合 計 | | 130 [136] | 130 [136] | 0 [0] | < 参 考 > 人 口 1 万 人 当 た り 職 員 数 381.90 人 | |

(注) 1 職員数は一般職に属する職員数である。

2 []内は、条例定数の合計である。

(2) 年齢別職員構成の状況 (令和4年4月1日現在)



| | | | | | | | | | | | | | |
|-----|------------|--------------|--------------|--------------|--------------|--------------|--------------|--------------|--------------|--------------|--------------|------------|------|
| 区 分 | 20歳 未 満 | 20歳 } 23歳 | 24歳 } 27歳 | 28歳 } 31歳 | 32歳 } 35歳 | 36歳 } 39歳 | 40歳 } 43歳 | 44歳 } 47歳 | 48歳 } 51歳 | 52歳 } 55歳 | 56歳 } 59歳 | 60歳 以 上 | 計 |
| 職員数 | 2人 | 6人 | 14人 | 14人 | 20人 | 11人 | 15人 | 16人 | 18人 | 5人 | 5人 | 5人 | 131人 |

(3) 職員数の推移

(単位：人・%)

| 部門別 \ 年 度 | 平成28年 | 平成29年 | 平成30年 | 令和元年 | 令和2年 | 令和3年 | 過去5年間の増減数 (率) |
|-----------|-------|-------|-------|------|------|------|------------------|
| 一般行政 | 63 | 65 | 64 | 63 | 65 | 66 | 3(4.8%) |
| 教育 | 10 | 13 | 18 | 19 | 19 | 17 | 7(70.0%) |
| 普通会計計 | 73 | 78 | 82 | 82 | 84 | 83 | 10(13.7%) |
| 公営企業等会計計 | 41 | 44 | 45 | 48 | 46 | 47 | 6(14.6%) |
| 総合計 | 114 | 122 | 127 | 130 | 130 | 130 | 16(14.0%) |

(注) 1 各年における定員管理調査において報告した部門別職員数。

2 合併した団体にあつては、合併前の年については合併前の旧団体の合計職員数。

7 公営企業職員の状況

(1) 病院事業

① 職員給与費の状況

ア 決算

| 区分 | 総費用 A | 純損益又は 実質収支 | 職員給与費 B | 総費用に占める 職員給与費比率 B/A | (参考) 30年度の総費用に占 める職員給与費比率 |
|-----|---------------|---------------|---------------|---------------------------|---------------------------------|
| 2年度 | 千円 548,014 | 千円 △44,539 | 千円 259,353 | % 47.33 | % 44.62 |

| 区分 | 職員数 A | 給 与 費 | | | | 一人当たり 給与費 B/A | (参考) 類似団体 1人当たり給与費 |
|-----|----------|---------------|--------------|--------------|---------------|------------------|-----------------------|
| | | 給 料 | 職員手当 | 期末・勤勉手当 | 計 B | | |
| 2年度 | 人 39 | 千円 141,237 | 千円 63,868 | 千円 54,248 | 千円 259,353 | 千円 6,650 | 千円 7,004 |

- (注) 1 職員手当には退職給与金を含まない。
2 職員数は、令和3年3月31日現在の人数である。

イ 特記事項

特になし

② 職員の平均年齢、基本給及び平均月収額の状況（令和3年4月1日現在）

| 区分 | 区分 | 平均年齢 | 基本給 | 平均月収額 |
|------|---------|-------|----------|------------|
| 栲原町 | 全職員 | 45.7歳 | 323,911円 | 535,124円 |
| | 内 医師 | 33.8歳 | 469,010円 | 1,389,242円 |
| | 内 医療技術職 | 42.7歳 | 288,800円 | 432,200円 |
| | 内 看護師 | 48.8歳 | 305,669円 | 410,749円 |
| | 内 事務職 | 44.5歳 | 338,750円 | 428,403円 |
| 団体平均 | 全職員 | 42.4歳 | 327,821円 | 579,651円 |
| | 内 医師 | 43.0歳 | 564,631円 | 1,396,771円 |
| | 内 看護師 | 40.6歳 | 295,465円 | 476,943円 |
| | 内 事務職 | 45.0歳 | 321,803円 | 500,248円 |

(注) 平均月収額には、期末・勤勉手当等を含む。

③ 職員の手当の状況

ア 期末手当・勤勉手当

| 病院事業 | 栲原町（一般行政職・団体平均等） |
|---|---|
| 1人あたり平均支給額(2年度) 1,390,966円 | 1人あたり平均支給額(2年度) 1,215,000円 |
| (2年度支給割合) 期末手当 2.25月分 (1.45)月分 勤勉手当 1.90月分 (0.90)月分 | (2年度支給割合) 期末手当 2.25月分 (1.45)月分 勤勉手当 1.90月分 (0.90)月分 |
| (加算措置の状況) 職制上の段階、職務の級等による加算措置 有 | (加算措置の状況) 職制上の段階、職務の級等による加算措置 有 |

(注) ()内は、再任用職員に係る支給割合である。

イ 退職手当（令和3年4月1日現在）

| 病 院 事 業 | | | 榑原町（一般行政職・団体平均等） | | |
|------------|-----------|-------------|------------------|-----------|-------------|
| （支給率） | 自己都合 | 応募認定・定年 | （支給率） | 自己都合 | 応募認定・定年 |
| 勤続20年 | 19.6695月分 | 24.586875月分 | 勤続20年 | 19.6695月分 | 24.586875月分 |
| 勤続25年 | 28.0395月分 | 33.27075月分 | 勤続25年 | 28.0395月分 | 33.27075月分 |
| 勤続35年 | 39.7575月分 | 47.709月分 | 勤続35年 | 39.7575月分 | 47.709月分 |
| 最高限度額 | 47.709月分 | 47.709月分 | 最高限度額 | 47.709月分 | 47.709月分 |
| その他の加算措置 | 有 | | その他の加算措置 | 有 | |
| 1人当たり平均支給額 | 4,408千円 | | 1人当たり平均支給額 | 12,086千円 | 10,072千円 |

（注）退職手当の1人当たり平均支給額は、31年度に退職した職員に支給された平均額である。

ウ 地域手当（令和3年4月1日現在）

| | | | |
|--------------------------|-----|----------|---------------|
| 支給実績（令和2年度決算） | | 4,200千円 | |
| 支給職員1人当たり平均支給年額（令和2年度決算） | | 840,141円 | |
| 支給対象地域 | 支給率 | 支給対象職員数 | 一般行政職の制度（支給率） |
| 2級地 | 16% | 5人 | —% |

エ 特殊勤務手当（令和3年4月1日現在）

| 支給実績（令和2年度決算） | | 3,384千円 | | |
|--------------------------|----------|----------|-------------|--------------|
| 支給職員1人当たり平均支給年額（令和2年度決算） | | 338,400円 | | |
| 職員全体に占める手当支給職員の割合（令和2年度） | | 26% | | |
| 手当の種類（手当数） | | | | |
| 手当の名称 | 主な支給対象職員 | 主な支給対象業務 | 支給実績（2年度決算） | 左記職員に対する支給単価 |
| 研究手当 | 医師 | 医師 | 3,000千円 | 50,000円以内/月 |
| | 放射線技師 | 放射線技師 | 240千円 | 20,000円以内/月 |
| | 理学療法士 | 理学療法士 | 940千円 | 20,000円以内/月 |
| | 薬剤師 | 薬剤師 | 240千円 | 20,000円以内/月 |
| 特殊勤務手当 | 放射線技師 | 放射線技師 | 86千円 | 7,200円以内/月 |
| | 理学療法士 | 理学療法士 | 324千円 | 7,200円以内/月 |
| | 検査技師 | 検査技師 | 60千円 | 5,000円以内/月 |

オ 時間外勤務手当（令和3年4月1日現在）

| | |
|----------------------|---------|
| 支給実績（令和2年度決算） | 2,630千円 |
| 職員1人当たり平均支給年額（令和2年度） | 75千円 |
| 支給実績（令和元年度決算） | 2,268千円 |
| 職員1人当たり平均支給年額（令和元年度） | 63千円 |

- （注）1 時間外勤務手当には、休日勤務手当を含む。
- 2 職員1人当たり平均支給額を算出する際の職員数は、「支給実績（令和2年度決算）」と同じ年度の4月1日現在の総職員数（管理職員、教育職員等、制度上時間外勤務手当の支給対象とはならない職員を除く。）であり、短時間勤務職員を含む。

カ その他の手当（令和3年4月1日現在）

| 手当名 | 内容及び支給単価 |
|-------|--|
| 扶養手当 | 配偶者：6,500円 その他扶養親族：子 10,000円 父母等 6,500円 特定扶養：5,000円加算 |
| 住居手当 | 借家 ：基礎控除 16,000円 最高支給限度額 28,000円 |
| 通勤手当 | 交通機関利用者 ：最高支給限度額 56,200円 交通用具利用者 ：通勤距離に応じ 2,000円～31,600円 |
| 管理職手当 | 管理又は監督の地位にある 30,000円 (病院長、榑原病院事務長) 20,000円 (副病院長、看護師長) |

| 手当名 | 一般行政職の制度との異動 | 一般行政職の制度と異なる内容 | 支給実績 (令和2年度決算) | 支給職員1人当たり 平均支給年額 (令和2年度決算) |
|-------|--------------|----------------|-------------------|----------------------------------|
| 扶養手当 | — | — | 4,514千円 | 205,159円 |
| 住居手当 | — | — | 329千円 | 109,800円 |
| 通勤手当 | — | — | 3,159千円 | 126,352円 |
| 管理職手当 | — | — | 1,200千円 | 300,000円 |