

梶原町の組織機構及び職員配置表

議会事務局

事務局長 市大 美奈

町長

吉田 尚人

副町長

西村 新一

総務課

課長 二宮 健志

総務危機管理係

条例・規則 町有財産の管理総括 町営住宅の管理運営
交通災害共済 自主防災組織 消防 防災・災害対策
あんしん光ネット 危機管理全般 交通安全

係長 立道 直美 上田 加恵・山本 智也・辻本 修丞・大町 祐希
防災アドバイザー 那須 章(委託)

税務係

町税の賦課徴収 国民健康保険税 税務全般

係長 魚濱 聡海 國元 憲法・上田 希望

住民係

戸籍 住民登録 印鑑登録 埋火葬許可 外国人登録
国民年金 各種証明 マイナンバー

係長 中越 絵里子 立道 恋子
(出向他)下村 千佳・堀 情二・山内 孝信・兵頭 眞弥
大川 明日香(産休)・本龍 美智子(休職)

企画財政課

課長 橋田 淳一

企画政策係

町行政の企画調整 陳情・要望 行政改革
統計 政策企画全般 町長秘書業務

係長 吉岡 まどか 那須 千裕(高知大連携)

財政係

予算編成 町財政計画・町債 財政全般

係長 西村 ゆかり 山本 周平

まちづくり推進課

課長 竹内 正太郎

まちづくり推進係

移住・定住対策事業 若者等の定住対策 集落活動センター
集落支援員 ふるさと納税

主監兼係長 高橋 里香 来米 涼介・松下 聖太(新採)
移住定住コーディネーター 片岡 幸作(委託)

保健福祉課

G M 池田 幹彦
課長 明神 孝洋
副課長 上川 尚子
副課長 太田 寛代

健康増進係

健康づくり 疾病予防 各種健診 健康相談・保健指導

係長 大崎 和江 松本 裕子・中越 紗耶果・小西 夏也子

子育て世代包括支援センター

母子保健 子育て支援策の企画及び推進

所長兼係長 太田 寛代(兼) 中越 紗耶果(兼)・小西 夏也子(兼)
宜保 美紀(医師)・川畑 真理子(心理カウンセラー)

福祉係

高齢者福祉 障害者福祉 母子(父子)福祉 児童福祉
福祉医療 高齢者合宿施設 民生委員 生活保護 援護

係長 上川 尚子(兼) 来米 真子・筒井 敦也

医療保険係

国民健康保険 後期高齢者医療

係長 中越 千晴 中越 香菜・中越 紗耶果(兼)・小西 夏也子(兼)

介護保険係

介護保険

係長 松山 真弓 中越 未来

地域包括支援センター

介護保険認定調査 総合相談支援 介護予防支援計画
包括的ケアマネジメント 介護予防 在宅介護

所長兼係長 中越 沙織 池田 朋宏・竹本 未里・兵頭 裕美

環境整備課

課長兼工事検査長
上田 眞悟

建設係

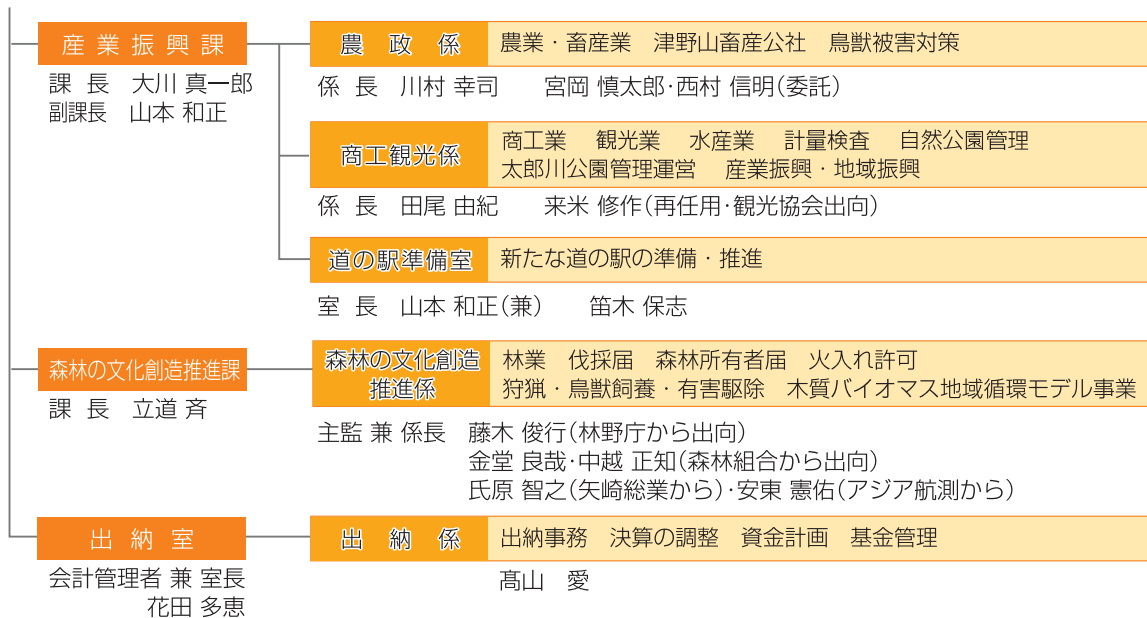
道路整備・管理 防災・災害復旧 農林業基盤整備
まちづくり基盤整備 土木・建築 登記事務

係長 上田 眞悟(兼) 岡本 浩一(登記担当)・中越 裕也・下村 雪晃・島村 香弥
横川 拓也(育休)

環境推進係

上・下水道 景観の保護・保全 し尿処理・廃棄物処理 狂犬病予防・死亡獣畜 昆虫駆除 墓地
環境モデル都市 風力発電等新エネルギー 資源・エネルギー全般

主監兼係長 石川 智也 掛橋 勝司



梶原病院組織機構及び職員配置表

R3.4.1 現在



教育委員会等組織機構及び職員配置表

R3.4.1 現在

教育長 矢野 準也	生涯学習課	学校教育係	学資貸与 スクールバス こども園 小中学校に関する事	
	課長 中越 佐由美 副課長 山本 さち	主監 兼 係長 山下 三千恵 野々宮 巧朗 研修指導員 仙石 悦子		
		生涯学習係	生涯学習 スポーツ 芸術・文化の振興等	
		係長 大利 有美 垣内 なつき		
		梶原こども園	園長 西村 玉子 石川 真帆・中岡 公子・掛橋 幸・二神 優・中越 愛・中越 大輔 中越 早紀・川上 真希・泉 理恵・久米 秀人・笛木 陽香・市川 美桜 森山 成美(育休)・川上 星詩留(育休)	
		一貫教育支援センター	所長 安藤 崇敬 副所長 山本 さち(兼) 幼児教育アドバイザー 日向 國雄(委託) 社会教育スーパーバイザー 横川 恒雄(委託)	
		町立図書館	館長 中越 佐由美(兼) 係長 見目 佳寿子 司書 木稻 沙央里・中山 梨菜・奥崎 麻理(育休)	
	共同調理場	所長 中越 佐由美(兼) (業務は梶原町商工振興協同組合に委託) 副所長 山下 三千恵(兼)		
	梶の木寮	(調理業務は梶原町商工振興協同組合委託)		
	梶原学園			
	選挙管理委員会	事務局	局長 二宮 健志(兼) 立道 直美(兼)・山本 智也(兼)・大町 祐希(兼)・辻本 修丞(兼)	
	監査委員	事務局	局長 市大 美奈(兼)	
	農業委員会	事務局	局長 大川 真一郎(兼) 川村 幸司(兼)	
	固定資産評価審査委員会			